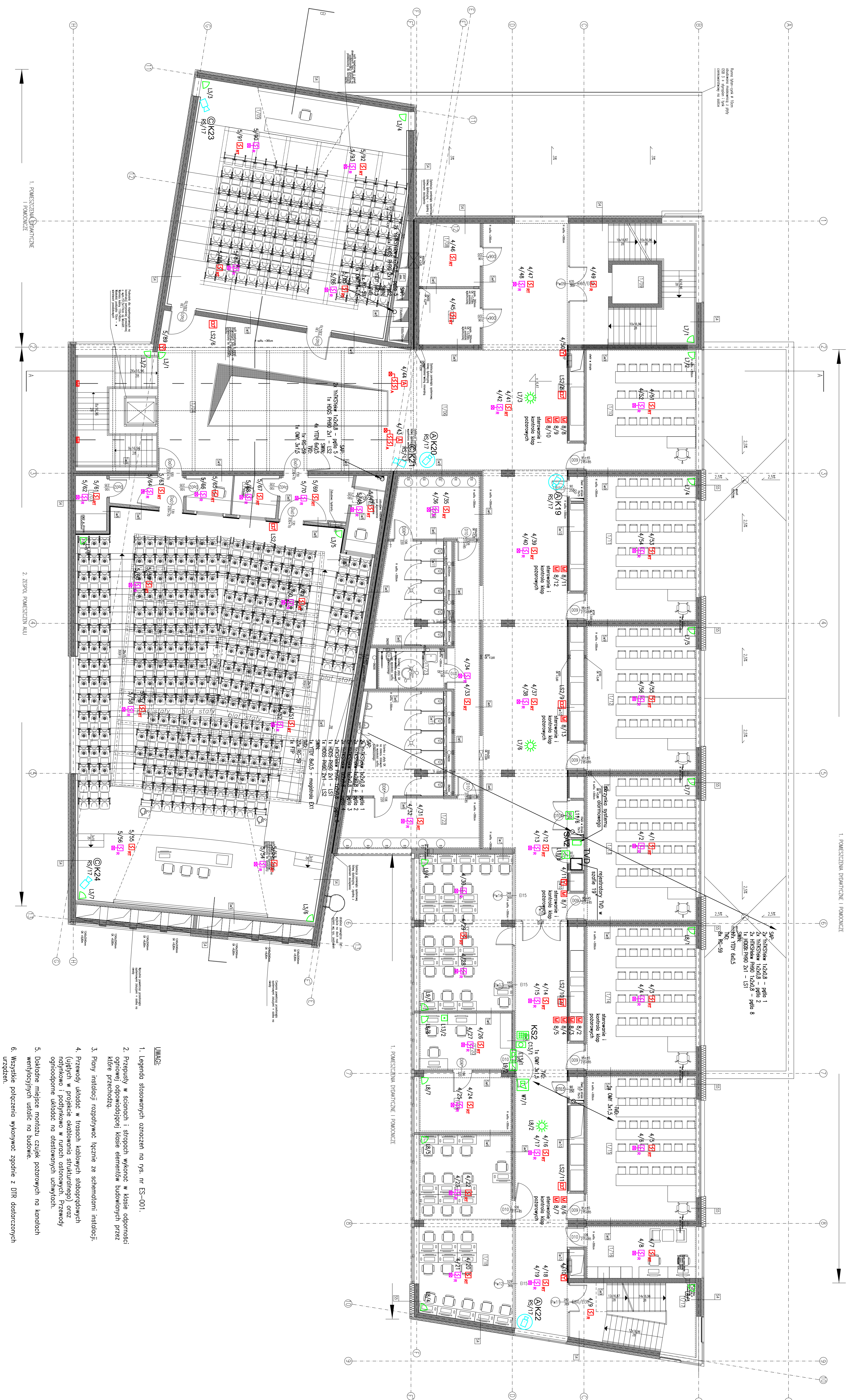



1/01	Aula na 300 osób	290,95 m ²
1/02	Kabina tłumaczy	6,73 m ²
1/02d	Kabina tłumaczy	9,67 m ²
1/03	Pom. pomocnicze	3,35 m ²
1/04	Hall auli	88,93 m ²
1/05	Sala wykładowa na 100 osób	136,69 m ²
1/06	Komunikacja	267,78 m ²
1/07	Magazyn	9,35 m ²
1/08	Pom. sprzętowy	10,53 m ²
1/09	Schody północne	17,39 m ²
1/10	Sala ćwiczeń 20 osób	36,51 m ²
1/11	Sala ćwiczeń 35 osób	43,70 m ²
1/12	Sala ćwiczeń 35 osób	43,70 m ²
1/13	Sala ćwiczeń 35 osób	43,70 m ²
1/14	Sala ćwiczeń 35 osób	43,70 m ²
1/16	Pom. biurowe – administracja	15,76 m ²
1/17	Schody północne	11,13 m ²
1/18	Pracownia komputerowa	46,97 m ²
1/19	Pom. pomocnicze	9,25 m ²
1/20	Pom. administracja sieci	20,23 m ²
1/21	Pracownia komputerowa	40,39 m ²
1/22	Toilety męskie	44,00 m ²
1/23	Toilety NP	7,47 m ²
1/24	Toilety damskie	34,10 m ²
rozm	rozm	1 325,88 m ²



- UWAGI:**
- Legenda stosownych oznaczeń na rys. nr ES-001.
 - Przebiegi w ścianach i stropach wykonać w klasie odporności ogólnie odpowiadającej klasie elementów budowlanych przez które przechodzą.
 - Plany instalacji rozprzestrzeniać łącznie ze schematami instalacji.
 - Przewody układać w trzaskach kablowych szlaboprowadznych (ujętych w projekcie obciążeniowym strukturalnego) oraz rdzynekowe i podrynekowe w rurach osłonowych. Przewody odprowadzić do odpowiednich urządzeń.
 - Dokładnie miejsce montażu czujek pożarowych na korynach wentylacyjnych ustalić na budowie.
 - Wszystkie połączenia wykonać zgodnie z DTR dostarczonych urządzeń.

	
A R P A	
Architektoniczna Pracownia Autorska	
Jerzego Gurańskiego	
ul. Mielewskiego 7, 61-506 Poznań,	
tel./fax 61 78 74 71 e-mail: arpa@arpa.com.pl www.arpa.com	
Obiekt: Wydział Nauk Społecznych	
Akademii im. Jana Długosza w Częstochowie	
Projekt wykonawczy	
Instalacje elektryczne szlaboprowadzone - poziom +4,41	
skala:	umowna m
1:100	IX 2010
Opis projektu:	K2-37211409
mgr inż. Jacek Męszka	nr rysunku:
upr. bud. 52887/Pw	ES-203
mgr inż. Andrzej Baranowski	

PIĘTRO I - POZIOM +4,41